

# Somos tan fuertes como nuestro **ESLABON** más débil

Apoyemos la excelencia en la higiene ambiental



UNA CORRECTA  
Higiene  
Ambiental  
en el ámbito  
Sanitario — ✓  
SALVA VIDAS!



# En el **CORAZON** de la higiene está la **PERSONA**

UNA CORRECTA

Higiene  
Ambiental  
en el ámbito  
Sanitario — ✓  
SALVA VIDAS!





# La comunicación es **CLAVE** para la calidad

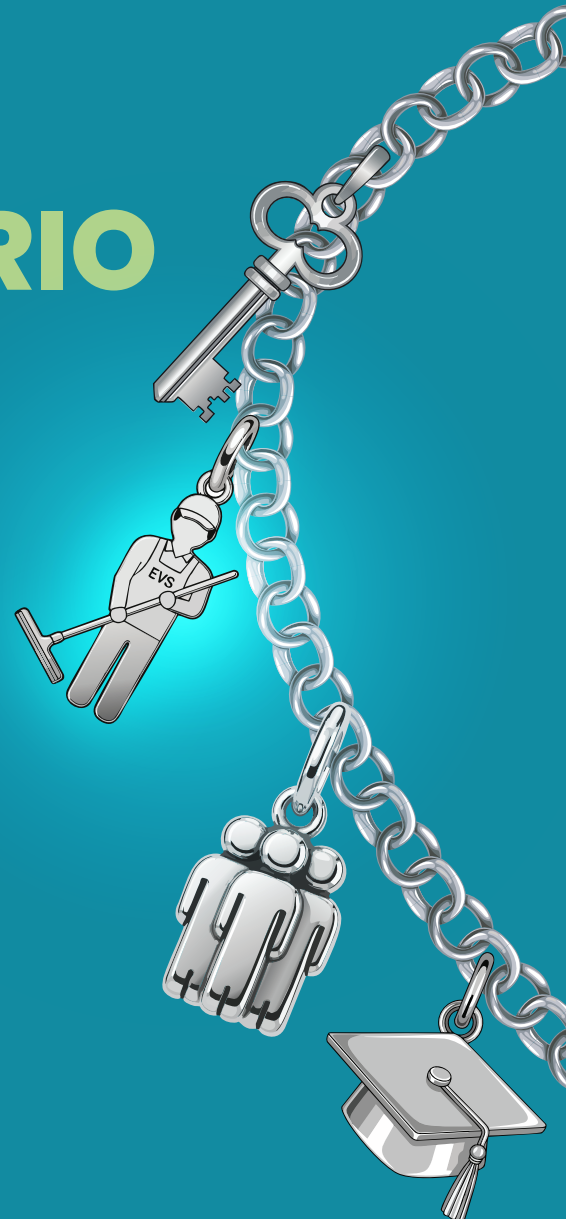
La transparencia  
y la honestidad  
salvan vidas



# El personal de limpieza también forma parte del **EQUIPO SANITARIO**

UNA CORRECTA

Higiene  
Ambiental  
en el ámbito  
Sanitario — ✓  
SALVA VIDAS!

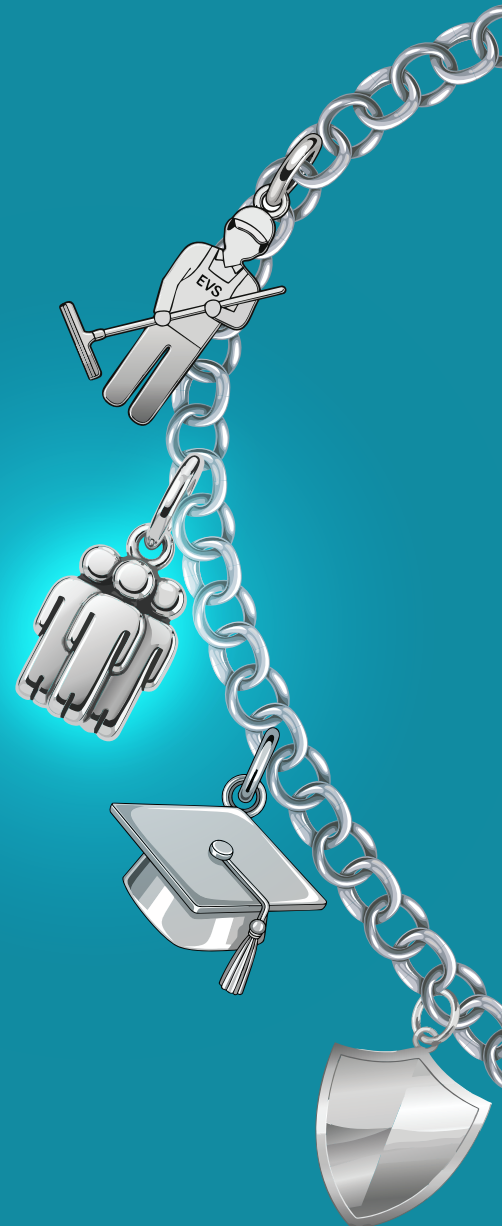


# Detrás de cada paciente hay un Gran **EQUIPO**

La colaboración  
entre el personal de limpieza  
y el personal sanitario  
es esencial para garantizar  
la seguridad del paciente

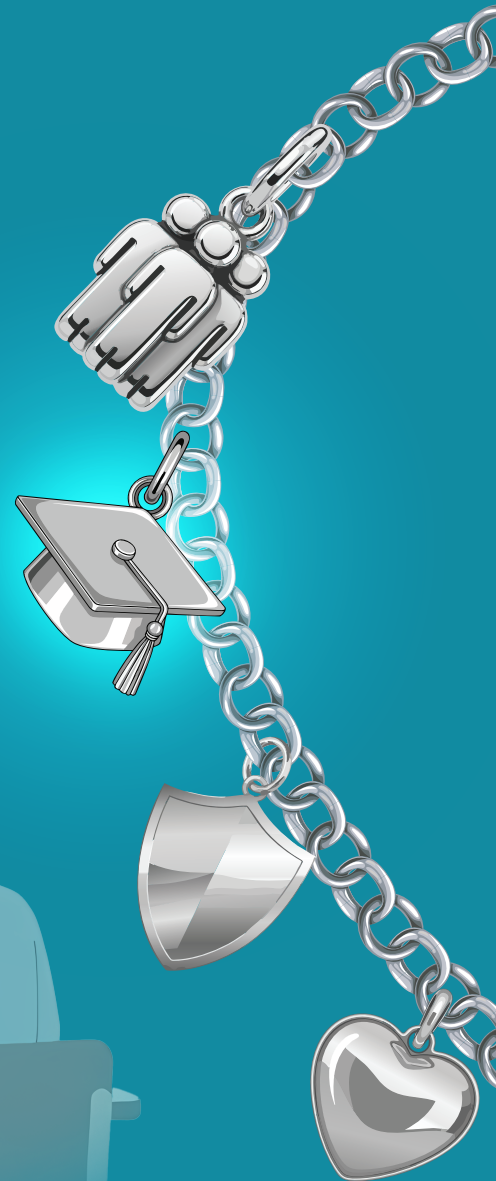
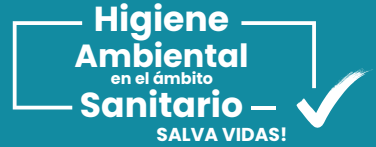


UNA CORRECTA  
**Higiene  
Ambiental**  
en el ámbito  
**Sanitario** — ✓  
SALVA VIDAS!



# La **FORMACION** continua es clave para **MANTENER** un entorno seguro

UNA CORRECTA





# La **COOPERACIÓN** combate la **CONTAMINACIÓN**

UNA CORRECTA

Higiene  
Ambiental  
en el ámbito  
Sanitario — ✓  
SALVA VIDAS!

